

ZALMAN
COOL INNOVATIONS

Тихий Эффективный CPU кулер

CNPS10X Performa

2010. 01.



- ✓ Мощное охлаждение
- ✓ Поддерживает использование двух вентиляторов
- ✓ Продуманный дизайн
- ✓ Универсальная сочетаемость
- ✓ Подходит для корпусов шириной 180 мм
- ✓ Высокоэффективная термопаста
Super Thermal Grease ZM-STG2M
- ✓ PWM контроль скорости работы вентилятора



✓ **Мощное охлаждение**

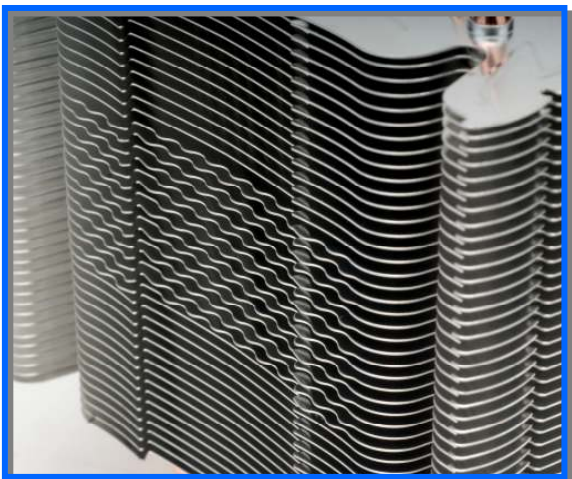
Оптимальный дизайн+алюминиевые пластины+5 тепловых трубок, которые способствуют отводу тепла от процессора, безшумный, оснащен эффективным 120мм вентилятором. CPU

- ※ Площадь рассеивания тепла: 7,900cm²
- ※ 'Шум при включени' устранится путем регулировк вольтажа.



✓ **Поддерживает использование двух вентиляторов**

Конструкционные особенности кулера позволяют устанавливать 1 или 2 вентилятора, в зависимости от необходимости пользователя.



✓ Продуманный дизайн

В отличие от кулеров со стандартной U-образной формой тепловых трубок, в центральной части размещаются пластины волнообразной формы. Эта особенность придает стильность и оригинальность модели, при этом обеспечивают активный теплоотвод.



✓ Универсальная сочетаемость

CNPS10X Performa устанавливается на Socket:
Intel LGA1156 / 1366 / 775
AMD AM3 / AM2+ / AM2 / 754 / 939 / 940



✓ **Подходит для корпусов шириной 180 мм**

Параметры кулера рассчитаны с учетом возможности установки в корпус шириной 180 мм (или свыше 180 мм), при этом высота кулера не будет превышать 152мм.



✓ **Высокоэффективная термопаста Super Thermal Grease ZM-STG2M**

Новая высокоэффективная термопаста **ZM-STG2** максимизирует теплопередачу от **CPU** к базе **CNPS10X PERFORMA** для более интенсивного охлаждения.



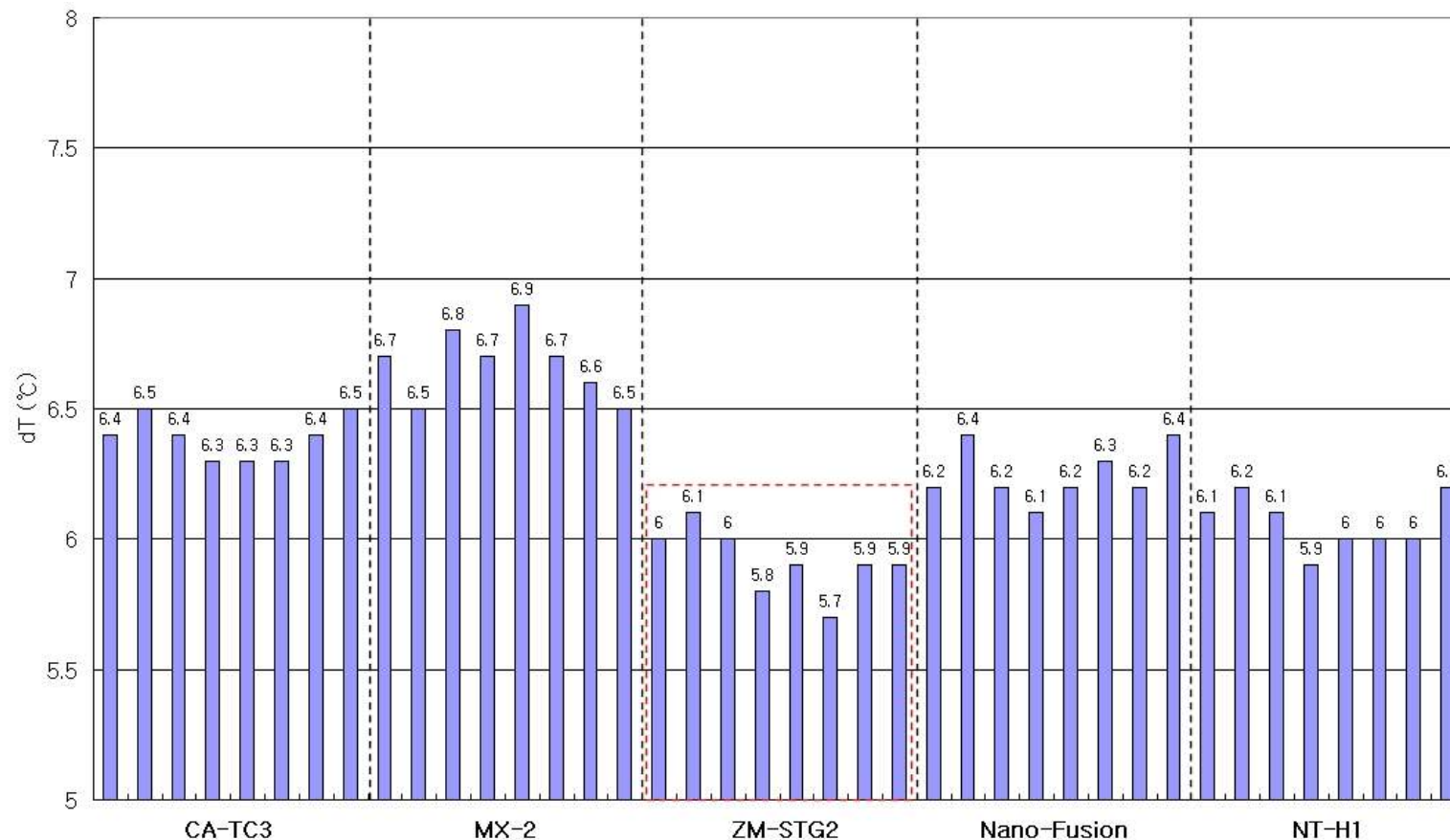
✓ **PWM** контроль скорости работы вентилятора

При подсоединении с помощью (RC24P), предусмотрена возможность контролировать и регулировать скорость работы вентилятора, уровня шума, в зависимости от предпочтений пользователя, что предусмотрено функцией PWM.

※ Параметры (при RC24P подключении): 900~1,350RPM / 17~24dBA ±10%

2. 1. Термопаста ZM-STG2

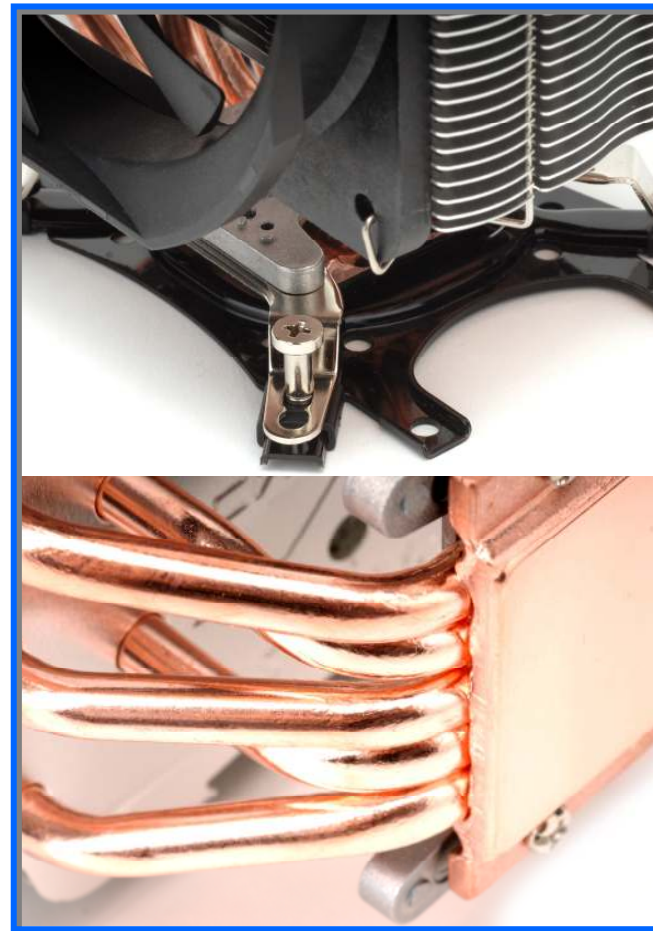
✓ Сравнение показателей теплопроводности



※ Данные показатели были получены экспериментальным путем - 8 тестов среди 5-ти видов термоинтерфейсов

3. Спецификация

Спецификация	CNPS10X Quiet
Размеры	135(L) X 100(W) X 152(H)mm
Вес	748g
Материалы	Пластины радиатора: алюминий Основа-медь
Площадь рассеивания	7,900cm ²
Тепловые трубки	5 U образных
Вентилятор	4-Pin 120 мм PWM
RPM	900 ~ 1,350 ±10% (RC24P connected) 10% (RC24P not connected)
Уровень шума	Not measurable ~ 26dBA (RC24P connected) Not measurable ~ 28dBA (RC24P not connected)
Напряжение	12V
Sockets	Intel Socket LGA1156 / 1366 / 775 AMD Socket AM3 / AM2+ / AM2 / 939 / 940
Термопаста	ZM-STG2M



4. Комплектация

Перечень



CNPS10X Performa



120мм вентилятор



Крепления



Инструкция



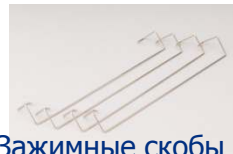
Боковые насадки



Крепления



Крепления



Зажимные скобы для крепления вентилятора



Антивибрационные прокладки



Блок нагрузки

Термопаста (STG2M)



Двухсторонняя лента

INTEL крепления



INTEL Clip

AMD крепления



Socket AM3/AM2+/AM2

AMD Clip A

Socket 754/939/940



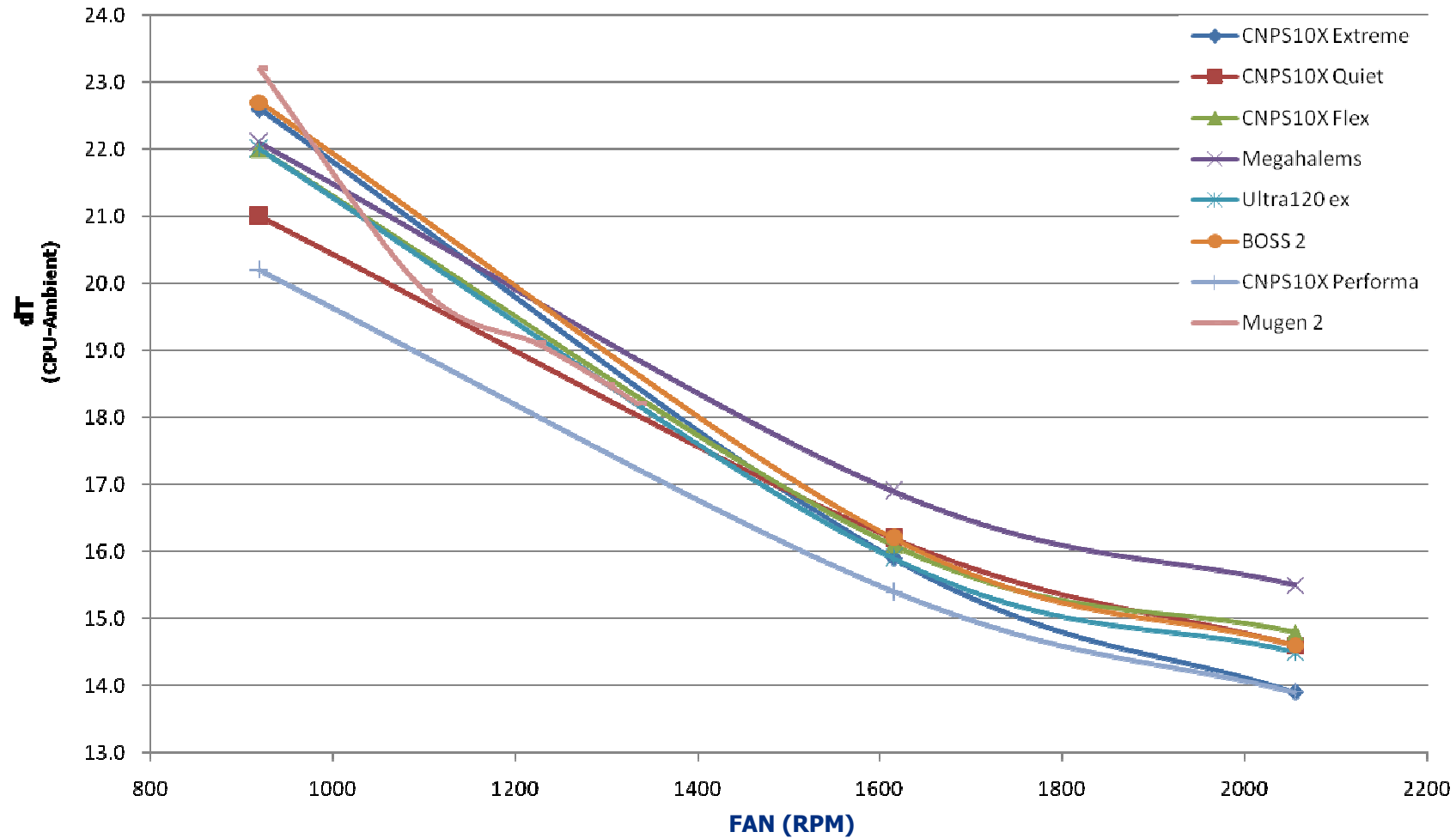
AMD Clip B

5. Сравнительный график производительности

[Условия тестирования]

- Heat Block: Dummy Heater (130W Load)

- TIM: ZM-STG2 / Fan: ZF1225



Основные отличия **CNPS10X** Серии от **CNPS9900** серии

МОДЕЛЬ	ОСОБЕННОСТИ	УРОВЕНЬ	W _{max}	Шум	Контроль вентилятора	Внешний вид	Конструкция	Дата выхода
CNPS10X Performa	<ul style="list-style-type: none"> • Высокоэффективное охлаждение • Поддержка over clocking свыше 340W • Стильный дизайн+мощное охлаждение для требовательных пользователей. • PWM контроль работы вентилятора (позволяет регулировать скорость оборотов и уровень шума). 	Ultra High	340W Max	Ultra Quiet	PWM (Resistor)	-	башенная	'10. 01
CNPS10X Extreme	<ul style="list-style-type: none"> • Высокоэффективное охлаждение • Поддержка over clocking свыше 340W • Стильный дизайн+мощное охлаждение для требовательных пользователей. • PWM контроль работы вентилятора (позволяет регулировать скорость оборотов и уровень шума). • PWM Mate запатентованное расположение и крепление 	Ultra High	340W Max	Ultra Quiet	PWM Mate	'Black-Pearl никелированная	башенная	'09. 05
CNPS10X Quiet	<ul style="list-style-type: none"> • Высокоэффективное охлаждение • Поддержка over clocking свыше 340W • Стильный дизайн+мощное охлаждение для требовательных пользователей. • Имеется контроллер вентилятора 	Ultra High	340W Max	Ultra Quiet	Fan Mate2	Анодированная	башенная	'09. 07
CNPS10X Flex	<ul style="list-style-type: none"> • Высокоэффективное охлаждение • Поддержка over clocking свыше 340W • Стильный дизайн+мощное охлаждение для требовательных пользователей. • Оснащен 2 вентиляторами, что способствует отводу тепла. 	Ultra High	340W Max	-	-	Анодированная	башенная	'09. 09
CNPS9900NT	<ul style="list-style-type: none"> • Тепловые трубки имеют Ω(Omega) форму • Стильный дизайн+мощное охлаждение для требовательных пользователей. • Изготовлен из меди, что способствует максимальному теплоотводу. • Оснащен устройством, с помощью которого возможно регулировать уровень шума • Антикоррозионная никелированная поверхность 'Black-Pearl' 	High	150W Max	Ultra Quiet	Mother Board (Resistor Cable)	'Black-Pearl' никелированная	циркулярная	'09. 07